

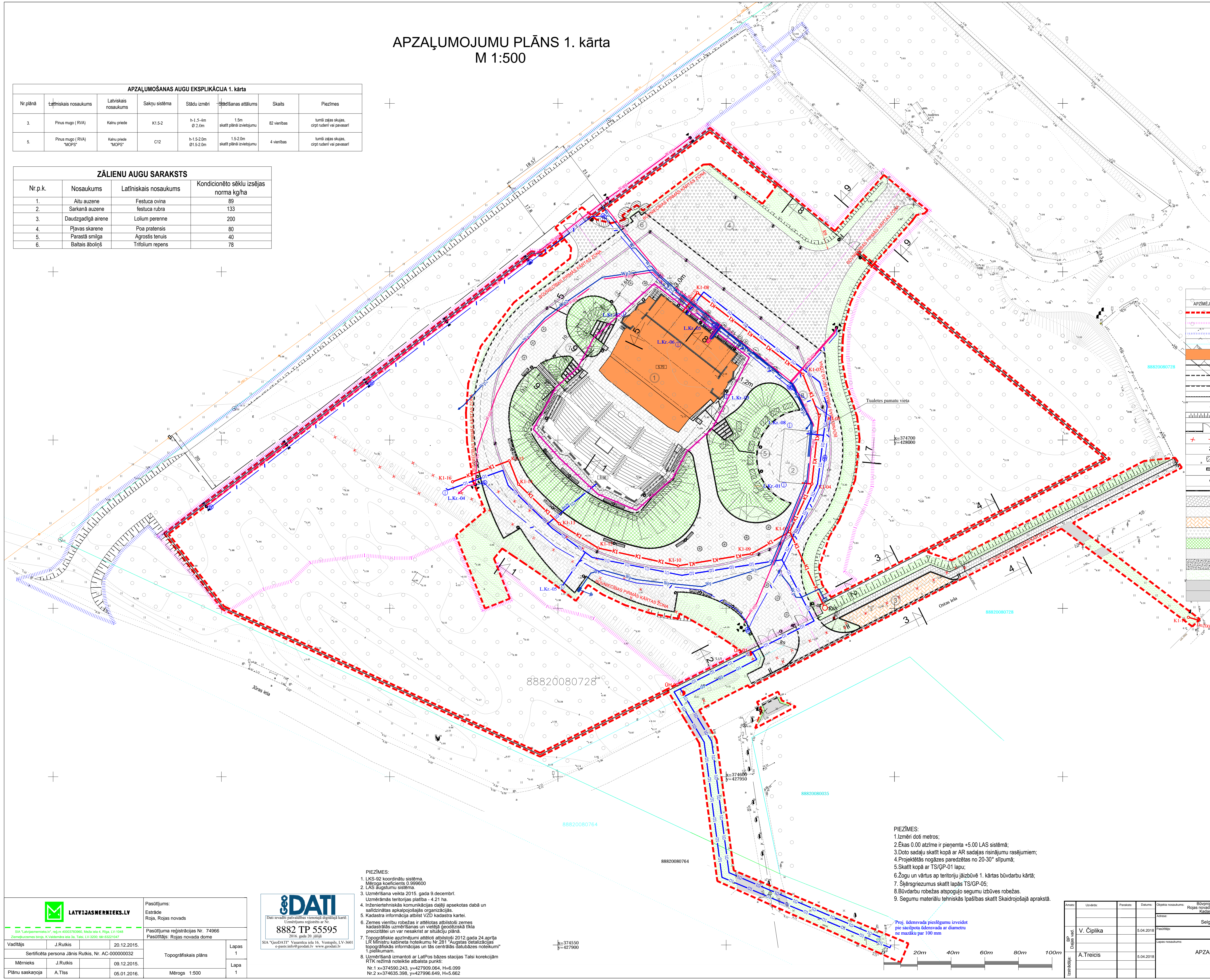
APZAĻUMOJUMU PLĀNS 1. kārtā  
M 1:500

APZAĻUMOŠANAS AUGU EKSPLIKĀCIJA 1. kārtā						
Nr.p.lānā	Latviskais nosaukums	Latviskais nosaukums	Sēkņu sistēma	Stādu izmēri	Stādīšanas attālums	Skaitls
3.	Pinus mugo (RVA)	Kaķu prie	K1.5-2	h-1.5-4m Ø 2.0m	1.5m skatīt plānā izvietojumu	82 vienības
5.	Pinus mugo (RVA) "MORIS"	Kaķu prie "MORIS"	C12	h-1.5-2.0m Ø 1.5-2.0m	1.5-2.0m skatīt plānā izvietojumu	4 vienības

ZĀLIENU AUGU SARAKSTS			
Nr.p.k.	Nosaukums	Latviskais nosaukums	Kondicionēto sēkļu izsējas norma kg/ha
1.	Āitu auzene	Festuca ovina	89
2.	Sarkanā auzene	Festuca rubra	133
3.	Daudzgadīgā airene	Lolium perenne	200
4.	Pļavas skarene	Poa pratensis	80
5.	Parastā smilga	Agrostis tenuis	40
6.	Baltais āboliņš	Trifolium repens	78

ĒKU UN BŪVJU EKSPLIKĀCIJA	
NR.PLĀNĀ	NOSĀUKUMS
1	BRĪVDABAS ESTRĀDE
2	WC ĒKAS VIETA
3	AUTOMOBILU STĀVVIETAS
4	AUTOBUSU STĀVVIETAS
5	BIO TUALEŠU LAUKUMS
6	ATKRITUMU KONTEINERU NOVITNE
7	SKATĪTĀJU STĀVLAUKUMI
8	ATBALSTA SIENA

PIENĒMTIE APZĪMĒJUMI	
APZĪMĒJUMS PLĀNĀ	NOSĀUKUMS
1. KĀRTAS BŪVDARBU ROBEŽA	
KOPEJĀ BŪVDARBU ROBEŽA ESTRĀDES TERITORIJĀ	
KOPEJĀ BŪVDARBU ROBEŽA PIEBRAUCAMĀ CEĻĀ IZBŪVEI	
ZEMES GABALA ROBEŽA	
PROJEKTĒJAMĀS ĒKAS	
PROJEKTĒJAMĀS BETONA IELAS APMALES BR100.30.15	
PROJEKTĒJAMĀS BETONA IELAS APMALES BR100.22.15 h=0cm	
PROJEKTĒJAMĀS BETONA IELAS APMALES BR100.22.15 h=2cm	
PROJEKTĒJAMĀS BETONA IETVES APMALES BR100.20.8	
PROJEKTĒJAMĀS GŪLIJAS	
PROJEKTĒJAMĀ NOGĀZE	
PROJEKTĒJAMĀS ŽOGS AR VĀRTIEM	
ESOŠO ELEMENTU DEMONTĀŽA	
PROJEKTĒJAMĀS APGAISMOJUMA STABI	
PROJEKTĒJAMĀS APSTĀDĀJUMI	
PROJEKTĒJAMĀS SOLIŅI	
PROJEKTĒJAMĀS ATKRITUMU URNAS	
ĒPĒRĒKŠ PROJ. ELEKTRO APGĀDES KABELU UN SKAPIS	
PROJEKTĒJAMĀS IETVES SEGUMS	
PROJEKTĒJAMĀS BRAUKTUVES SEGUMS	
PROJEKTĒJAMĀS STĀVVIETAS SEGUMS	
PROJEKTĒJAMĀS PAGADU ŠĒMBU SEGUMS	
PROJEKTĒJAMĀS STĪPNĒTĀS ZĀLIENS	
PROJEKTĒJAMĀS OĻU SEGUMS	
PROJEKTĒJAMĀS GRANTS NOMALE	
PROJEKTĒJAMĀS ZĀLIENS	
ATJAUNOJAMĀS ASFALTA BRAUKTUVES SEGUMS	
ATJAUNOJAMĀS ASFALTA IETVES SEGUMS	



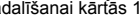
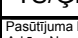

		Pasūtītājs: Estrāde Roja, Rojas novads
SIA "Latvijas Herņieks", reģ. nr. 40003783960, Meža iela 4, Rīga, LV-1048 Zemkopības ministrija, K. Valdemāra iela 3a, Talsi, LV-3200, tlr. 63221047		Pasūtītāja reģistrācijas Nr. 74966 Pasūtītāja: Rojas novada dome
Vadītājs	J.Rutkis	20.12.2015.
Sertificēta persona Jānis Rutkis, Nr. AC-000000032		Topogrāfiskais plāns
Mērnieks	J.Rutkis	09.12.2015.
Plānu saskaņoja	A.Tiss	05.01.2016.
		Mērogs 1:500
		Lapas 1
		Lapa 1

**SDATI**  
Dati ievadi pa valsts reģistrāciju datubāzē  
Uzdevums reģistrēts ar Nr. 8882 TP 55595  
2016. gada 20. jūlijs  
SIA "GeodATI" Vairāku ielu 16, Ventspils, LV-3601  
e-pasts: info@geodati.lv www.geodati.lv

PIEZĪMES:  
1. LKS-92 koordinātu sistēma.  
Mēroga koeficients 0.999600  
2. LAS drošības sistēma.  
3. Uzņemšana veikta 2015. gada 9. decembrī.  
4. Uzņemšanas teritorijas platība - 4.21 ha.  
5. Inženiertehniskās komunikācijas daļei apskatītas dabā un salīdzinātas apkalpojošās organizācijās.  
6. Kadastra informācija atbilst VZD kadastra kartei.  
7. Zemes vienību robežas ir atbilstošas atbilstošai zemes kadastrālās uzņemšanas un vietējās ģeodriskās tīkla precizitātei un var nesakrist ar situāciju plānā.  
8. Topogrāfiskie apzīmējumi atbilstoši 2012. gada 24. aprīļa LK Ministru kabineta noteikumu Nr. 281 "Augstas detalizācijas topogrāfiskās informācijas un tās centrālās datubāzes noteikumi" 1. pielikuma.  
9. Uzņemšanā izmantoti ar LatPos bāzes stacijas Talsi korekcijām RTK režīmā noteiktie atbalsta punkti:  
Nr.1 x=374590.243, y=427909.064, H=6.099  
Nr.2 x=374635.398, y=427996.649, H=5.682

PIEZĪMES:  
1. Izmēri doti metros;  
2. Ēkas 0.00 atzīme ir pieņemta +5.00 LAS sistēmā;  
3. Doto sadalījumu skatīt kopā ar AR sadalījumu rēķinājumā;  
4. Projektētās nogāzes paredzētas no 20-30° slīpumā;  
5. Skatīt kopā ar TS/GP-01 lapu;  
6. Žogu un vārtus ap teritoriju jāizbūvē 1. kārtas būvdarbu kārtā;  
7. Skērsgrēzumus skatīt lapās TS/GP-05;  
8. Būvdarbu robežas atspoguļo segumu izbūves robežas.  
9. Segumu materiālu tehniskās īpašības skatīt Skaidrojošajā aprakstā.

Proj. tūkstsvada pieslēgumu izveidot  
pie sacelšas šķērsvada ar diametru  
ne mazāku par 100 mm

Arhitekts	Uzdevs	Paraksts	Datums	Objekta nosaukums	Būvdarbu "Brīvības estrāde Roja, Rojas novads" izmēra sadalījuma kārta 1. kārta Kadastra apzīmējums 8882.008.0728	Mērogs	TS/GP	BP	Proj. Nr.	1500
BP Drošības Drošības	V. Čipkila		6.04.2018.	Pasūtītājs	Selgas iela 1, Roja, Rojas novads	RND/2018/L19 (19-018) RND/2018/L19 (19-018)		Proj. Nr.	1500	
				Lapas nosaukums	Rojas novada dome					
				APZĀLĀJUMUJUMU PLĀNS						
				1. kārta						
A.Treicis	5.04.2018.									
Izstrādāja										
<p>SIA "A/R", reģ.nr. 40003105667 būvdarbiemārstā a/p.l.r. 305604 j.a. Miera iela 82/1-3, Rīga, LV 1013 e: arviss@arhivis.lv, mob. 29365398</p>										